

Förderverein Josefschule e.V.
JA – JA – JA – Ich bin dabei!

- Ich möchte Mitglied des Fördervereins werden.
- Ich bin bereits Mitglied und bitte um Prüfung des Förderbeitrags. Die neue Höhe ist unten angekreuzt.

Elternmitgliedschaft - Jährliche Mitgliedsbeiträge

Mein Kind _____ besucht die Josefschule und geht in die Klasse _____

Mein Jahresbeitrag, jeweils fällig zum 30.11, beträgt

- 15,00 € Kleintarif
- 25,00 € Großtarif
- 50,00 € Heldentarif
- _____ € Individual-Tarif

- Meine Mitgliedschaft soll so lange dauern, bis ich widerrufe.
- Meine Mitgliedschaft soll enden, wenn mein Kind die Schule verlässt - Juli 20 _____ (bitte ergänzen)

Fördermitgliedschaft

Ich habe kein Kind an der Josefschule, möchte aber dennoch die Arbeit des Fördervereins unterstützen.

Mein Förderbeitrag soll jährlich / einmalig _____ € betragen

Einzugsermächtigung:

Hiermit erteile ich für den Mitgliedsbeitrag eine Einzugsermächtigung.

IBAN
Bank
BIC
Kontoinhaber

Vielleicht könnte mein Wissen in meinem Beruf als _____ oder in meinem Hobby _____ hilfreich sein.

Mein Name
Meine Adresse
Meine Telefonnummer
Email-Adresse

Kontakt:

Förderverein der Josefschule e. V.
 Bruder-Konrad-Str. 116
 33334 Gütersloh
 Tel. 05241/50523810
foerderverein-josefschule-spexard@gmx.de

Vorsitzende: Anke Schmidt
 Tel. 0171-818 4091

stellv. Vorsitzende: Nadine Köpke
 Tel. 0160-9233 33 31

Finanzen: Denise Strullkötter
 Tel. 01515-983 40 88

Beisitzerinnen: Anja Niermann-Moor, Marion Weber, Marene Kleinhans, Johanna von Mallek-Rygiel, Frau Braun, Frau Woch, Frau Schirbel

Bankverbindung:

Volksbank Gütersloh
 Förderverein der Josefschule e.V.
 IBAN: DE14 4786 0125 0501 6837 00
 BIC: GENODEMGTL
 Gläubiger-ID: DE60ZZZ00000040793



Liebe Eltern,

nahezu jede Schule braucht heute finanzielle, aber auch ideelle Förderung von außen.

Um das auch für unsere Josefschule leisten zu können, benötigen wir natürlich die Unterstützung möglichst vieler Eltern.

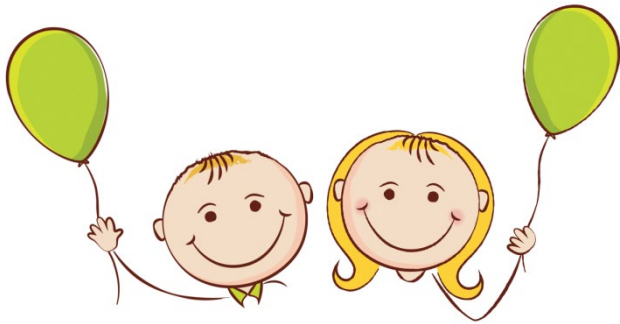
Daher unsere Bitte:

Werden Sie Mitglied und unterstützen Sie Ihre Kinder und die Schule Ihrer Kinder mit etwas mehr als einem Euro pro Monat – ein geringer Betrag, aber in der Summe kann ganz viel erreicht werden.

Der Förderverein benötigt natürlich nicht nur Gelder. Wir sind genauso auf Interessierte und helfende Hände angewiesen.

Wenn Sie mithelfen wollen – in welcher Weise auch immer - bitte melden Sie sich bei uns.

Wir sind dankbar für jede Anregung und Idee, wie wir Ihre und unsere Kinder in Zukunft unterstützen können!



Was macht der Förderverein?

- Organisation des Büchereidienstes in der Schulbücherei
- Anschaffung von neuen Büchern
- Finanzielle Unterstützung von:
 - interdisziplinären Schulstunden:
„*Soziales Lernen*“ für alle 2. Klassen
„*Trommel-AG*“ für alle 3. Klassen
 - Workshops für Kinder: z.B.
„*Mein Körper gehört mir*“
 - Theateraufführungen
 - Eltern-/Infoabende zu verschiedenen Fachthemen: z.B.
„*Konzentration ist lernbar*“
„*Umgang mit Medien*“
„*Kinder brauchen Grenzen*“
 - Neuanschaffungen für die Schule bzw. für den Unterricht: z.B. neue Trommeln, Schutzhüllen für den Lern-iPad, etc.
 - Ausstattung des Schulhofes mit Außen-spielgeräten: z.B. Turnstangen, Kletterwirbel, Sandkasten
 - Gestaltung des Schulgeländes
- Imbiss und Getränke bei Schulveranstaltungen
- Teilnahme am Spexarder Weihnachtsmarkt
- Organisation von Flohmärkten
- Organisation der Schulengel-Aktion
- Verkauf von Schul-T-Shirts

Wie kann ich helfen?

Unterstützen Sie uns!

Jeder kann dem Förderverein der Josefschule e.V. mit einer Geldspende, klein oder groß, einmalig oder regelmäßig helfen, die vielfältigen Aufgaben des Fördervereins zu unterstützen. Als Mitglied des Fördervereins legen Sie mit einem Jahresbeitrag einen wichtigen Grundstock für den Förderverein.

Einzelspende

Mit einer Spende unterstützen Sie die Schülerinnen und Schüler finanziell und ideell.

Anlassspende

Geburtstage, Jubiläen und andere besondere Ereignisse können auch für die Förderung genutzt werden. Wenn Sie bei Ihrem Fest Ihre Gäste um Spenden bitten, leisten Sie damit einen wichtigen Beitrag für die Zukunft unserer Kinder und für die Entwicklung unserer Gesellschaft.

Mitgliedschaft

Durch eine Mitgliedschaft im Förderverein der Josefschule e.V. unterstützen Sie die Schülerinnen und Schüler der Josefschule dauerhaft.

Mitgliedsbeiträge und Spenden können steuerlich geltend gemacht werden da wir ein anerkannter gemeinnütziger Verein sind.